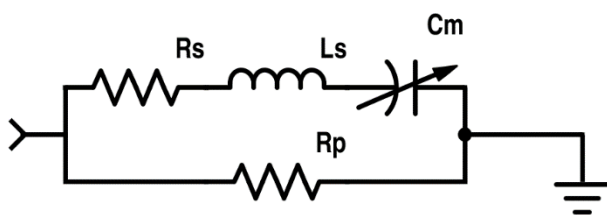


## Основные характеристики

Параметр	Значение
Управляющее напряжение	14 В
Емкость (Cm)	0,6 – 1,2 пФ
Паразитная индуктивность (Ls)	0,1 нГн
Паразитное последовательное сопротивление (Rs)	0,5 Ом
Паразитное параллельное сопротивление (Rp)	4000 Ом
Битность	3
Конфигурация	Шунтирующий
Корпус	На уровне пластины
Вход	Копланарный волновод
Размеры	1,9 x 1,7 мм

## Эквивалентная схема



## S-параметры

